



POER Passenger

СОЗДАДЕН ДА ИЗДРЖИ, ИЗГРАДЕН ИНТЕЛИГЕНТНО

ГАРАНЦИЈА

150.000 | 5
km | години



КАДЕ МОЌТА СЕ СРЕЌАВА СО ПРЕЦИЗНОСТА

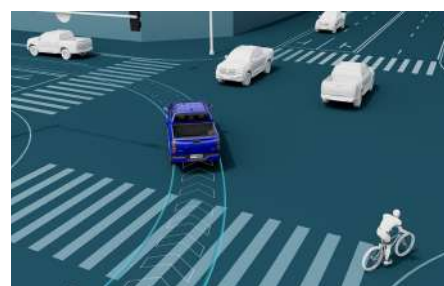
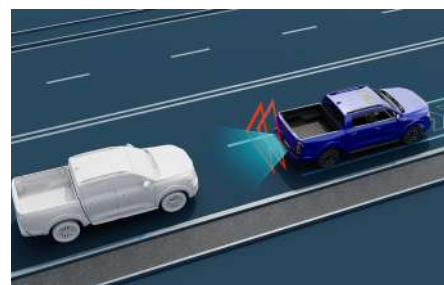
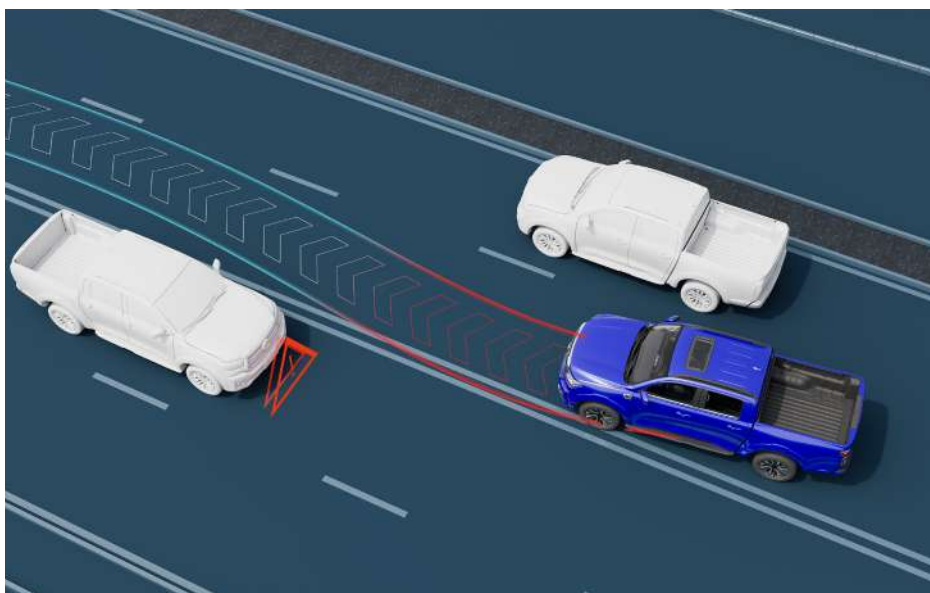
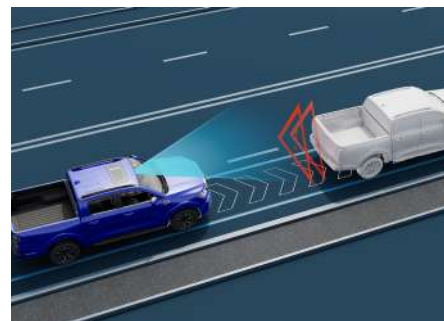
Создаден да го совлада секој терен и сечие секојдневие





ИНТЕЛИГЕНТНА БЕЗБЕДНОСТ

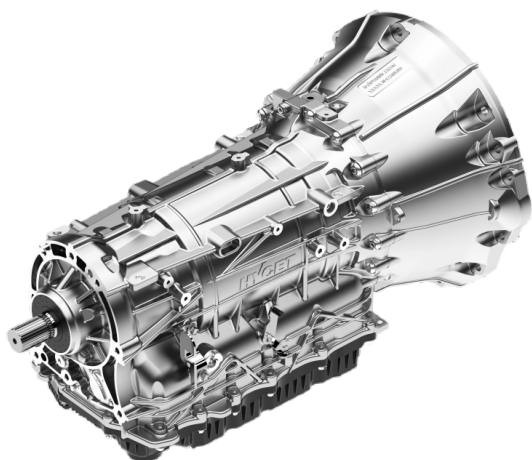
Интелигентни системи за безбедност и удобност





ПОВЕЌЕ МОЌНОСТ

Целосна заштита на секој метар од патот





ИЗВОНРЕДНИ ПЕРФОРМАНСИ

Моќ, прецизност и стабилност – за вистинско уживање во секоје возење





| НИВО НА ОПРЕМА | Passenger Supreme |
|----------------|----------------------|
| МОТОР | 2.0 GDIT |
| МЕНУВАЧ | 8 AT - ZF |
| ДВИЖЕЊЕ | 4x4 |
| ЦЕНА | 34.950 € +ДДВ |

ТЕХНИЧКИ ПОДАТОЦИ:

| | | |
|---------------------------------------|----|---------------|
| Должина: | мм | 5410 |
| Ширина: | мм | 1934 |
| Висина: | мм | 1886 |
| Меѓускино растојание: | мм | 3230 |
| Растојание од земја: | мм | 235 |
| Преден/задан агол на напад | ° | 25/25 |
| Број на врати: | бр | 4 |
| Број на места: | бр | 5 |
| Димензии на каросеријата во мм. ДxШxВ | | 1520x1520x540 |
| Резервоар: | л | 80 |

| | | |
|--|-----------------|-----------------|
| Зафатнина на моторот: | см ³ | 1967 |
| Максимална моќност: | к.с./об. мин. | 217 / 4000-5500 |
| Максимален вртежен момент: | Nm/об.мин | 380 / 1800-3600 |
| Максимална брзина: | км/ч | 180 |
| Потрошувачка на гориво - град: | л/100км | 14.9 |
| Потрошувачка на гориво - надвор од град: | л/100км | 10.5 |
| Потрошувачка на гориво - комбинирано: | л/100км | 12.2 |
| Гориво: | тип | Petrol |
| EURO VI | гр/км | 277 |
| Ниво на бучава кога возилото е во движење: | dB(A) | 69 |
| Тежина на возилото: | кг | 2045 |
| Максимална дозволена тежина: | кг | 3095 |
| Носивост: | кг | 1050 |

ОПРЕМА

Шасија и систем за управување со воланот

| | |
|--|---|
| BorgWarner TOD интелигентен 4x4 погон | • |
| Разделна кутија со компјутерско управување | • |
| Електронски активиран демултипликатор - големи и мали брзини | • |

БЕЗБЕДНОСТ

| | |
|---|-----------|
| ABS+EBD+TCS+RMI+ESC, предни и задни диск сопирачки | • |
| ESP - електронски систем за стабилност | • |
| BAS - помош при сопирање | • |
| HAC/HDC - Асистенција и контрола на возилото приугорнина и надолнина | • |
| TPMS - систем за следење на притисокот во гумите | • |
| ESS - автоматско активирање на светлата за опасност при нагло сопирање | • |
| Предни воздушни перничиња за возачот и совозачот | • |
| Странични воздушни перничиња | • |
| Завесни воздушни перничиња | • |
| Електронски имобилизатор | • |
| Каросерија отпорна на деформации со засилувања на вратите / Челична потпорна рамка / Браници што апсорбираат енергија | • / • / • |
| Појаси со 3 нивоа за прилагодлива висина | • |
| Предупредувачко светло за неврзани безбедносни појаси и отворени врати | • |
| Автоматско заклучување на вратите по 15 км/ч / „Детска брава“ на задните врати | • / • |
| ISOFIX - систем за прицврстување на детско седиште | • |
| Прекин на протокот на гориво во случај на несреќа | • |

ФУНКЦИОНАЛНОСТ

| | |
|---|---|
| Двонзонски автоматски клима уред со филтер за полен | • |
| EPS - Електричен серво волан | • |
| Електрична рачна сопирачка + функција за Auto hold | • |
| Волан со четири прилагодливи насоки | • |
| Сензори за паркирање - задни | • |

| | | |
|--|---|---|
| | Сензори за паркирање - напред | • |
| PDC + CTA - систем за контрола на растојание при паркирање назад со предупредување за вкрстен сообраќај | | • |
| | Камера за движење наназад | - |
| | Камера од 540° за преглед на просторот околу автомобилот | • |
| Темпомат - систем за контрола на брзината со контрола на воланот | | • |
| | Автоматско затемнување на ретровизорот | • |
| | ACC - адаптивен темпомат, ICA - интелигентен асистент за автопат | • |
| LDW - Систем за предупредување за напуштање на лента, LKA - Помош при одржување на лента, LCK - Помош при одржување на лента | | • |
| | LCA - Помош при менување лента | • |
| FCW - Систем за предупредување за челен судир, AEB - Систем за автономно сопирање во итни случаи со препознавање на пешаци и велосипедисти | | • |
| | Систем за препознавање на сообраќајни знаци (TSR), аларм за повисока брзина | • |
| | BSD - систем за следење на слепи точки околу возилото | • |
| | Автоматски фарови и бришачи | • |
| | Централно заклучување со далечинско управување | • |
| | Предни и задни електрични прозорци | • |
| Грејни, електрично прилагодливи странични ретровизори со рачно склопување и интегрирани трепкачи | | - |
| | Грејни, електрично прилагодливи странични ретровизори со автоматско склопување и интегрирани трепкачи | • |
| | Греење на заден прозорец | • |
| | Автоматско отклучување и заклучување без клуч | • |
| | Копче за стартување на моторот - Старт/Стоп | • |
| | Режими на возење - Normal, Eco, Sport, Off-Road 4L | • |
| | Прскан заштитен слој на товарниот простор | • |
| | Резервна гума со полна големина со челичен бандаж | • |

АУДИО СИСТЕМ

| | | |
|--|--|---|
| | MP5 + радио + USB | • |
| | Аудио систем со 4 звучници | - |
| | Аудио систем со 6 звучници | • |
| | Bluetooth систем за поврзување на телефон | • |
| | Мултифункционален волан со контроли за аудио систем, темпомат, Bluetooth | • |
| | Поврзување на мобилен телефон Android Auto и Apple Car Play | • |
| | 7" дигитална инструмент табла со патен компјутер | • |

ВНАТРЕШНОСТ

| | | |
|--|---|---|
| | Полиуретански волан | - |
| | Кожен волан | • |
| | Греење на воланот | • |
| | Кожен тапаџир за врати | • |
| | Кожни седишта | - |
| | Кожни седишта од висока класа | • |
| | Греење на предните седишта | • |
| | 6-насочно рачно прилагодување на седиштето за возачот | - |
| | 6-насочно електрично прилагодување на седиштето за возачот | • |
| | 4-насочно рачно прилагодување на седиштето за совозачот | - |
| | 4-насочно електрично прилагодување на седиштето за совозачот | • |
| | Централен потпирач за раце помеѓу предните седишта | • |
| | WPC - Поставка за безжично полнење | • |
| | Мултимедијален систем со 9" екран на допир со висока резолуција | • |
| | Команди за менување брзини на воланот | • |
| | Вграден компјутер со контроли на воланот | • |
| | Прилагодување на осветлувањето на инструмент таблата | • |
| | Кутија за очила | • |
| | Дополнителен штекер од 12V во централната конзола | • |
| | 220V штекер | • |
| | Наслони за глава со подесување на висината за сите седишта | • |

НАДВОРЕШНОСТ

| | | |
|--|---|------------------|
| | LED фарови | • |
| | LED дневни светла | • |
| | Електрично прилагодување на висината на фаровите | • |
| | Проширување на осветлената област при вртење во кривини | • |
| | Предни и задни светла за магла | • |
| | Преден и заден браник во боја на автомобил | • |
| | 18-инчни алуминиумски тркала со големина на гуми | 265/60R18 |
| | Специјален антикорозивен слој на каросеријата | • |
| | Хромирана предна решетка | • |
| | Странични ретровизори со интегрирани LED трепкачи | • |
| | Затемнети задни прозорци | • |
| | Електрично прилагодлив стаклен подвижен кров | • |
| | Рол-бар за товарниот простор | • |
| | Скала на задната врата | • |
| | Странични скали | • |

ДОПОЛНИТЕЛНА ОПРЕМА

| | | | |
|--|---------------------------------------|---------|---|
| | Комплет внатрешни текстилни патосници | 150 € | • |
| | Блокажа на диференцијал | 1,800 € | • |

Боја на екстериер



Црна



Сина



Сива



Бела

Боја на ентериер



Црвена



Црна



Кафена



Генерален застапник за Македонија, Црна Гора, Косово и Албанија
02/2654-654 - 078 386 563 - 075 242 405 - 078 243 440